

Альбом-путеводитель «Музей-усадьба П.И. Чайковского»



Пётр Ильич
Чайковский
175 лет



Мемориально-архитектурный комплекс
«Музей-усадьба П.И. Чайковского»

Бюджетное учреждение культуры Удмуртской Республики
«Удмуртская республиканская библиотека для слепых»

Мемориально-архитектурный комплекс
«Музей-усадьба П.И. Чайковского»

Мемориально-архитектурный комплекс «Музей-усадьба П.И. Чайковского»

Мемориально-архитектурный комплекс
«Музей-усадьба П.И. Чайковского»



Ижевск 2015

Форматы

КРУПНОШРИФТОВОЙ

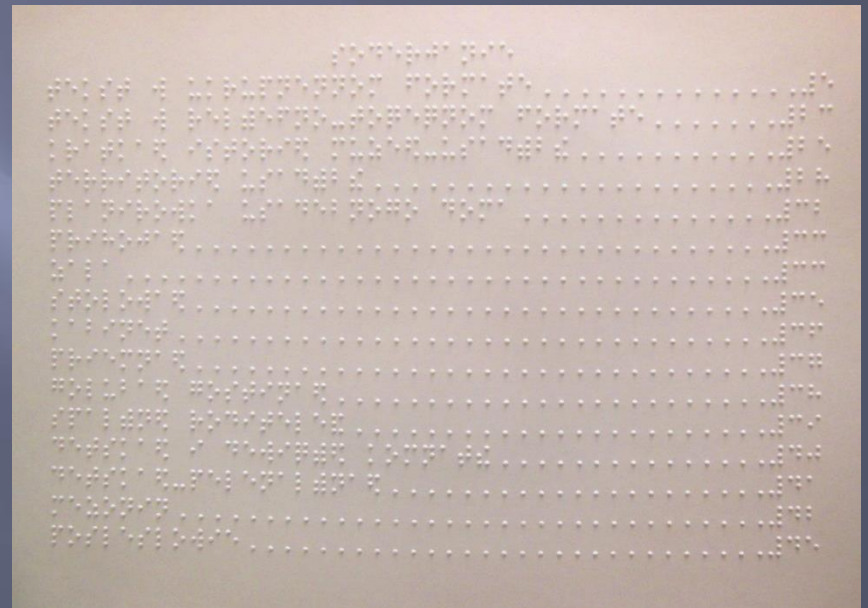
27 марта 1837 года из Петербурга на Воткинский завод прибыл подполковник Илья Петрович Чайковский. Когда прошла весенняя распутица, к Илье Петровичу приехала жена - Александра Андреевна. В Воткинске семья Чайковских провела 11 счастливых лет. Именно здесь родился Пётр - будущий композитор. После отъезда Чайковских, дом продолжал выполнять функцию казенной квартиры.



После революции 1917 года в доме было запустение и разорение. В 1940 году по настоянию земляков, в канун столетия со дня рождения композитора, здесь был открыт мемориальный музей - экспозиция была небольшой, здание на тот момент занимала музыкальная школа. В 1970 году дом

полностью стал мемориальным. А к 1990 году был создан архитектурно-мемориальный комплекс по сохранившимся чертежам 1843 года. Во дворе усадьбы были реконструированы беседки и хозяйственные постройки.

РЕЛЬЕФНО-ТОЧЕЧНЫЙ



Художественное оформление (рельефная графика)

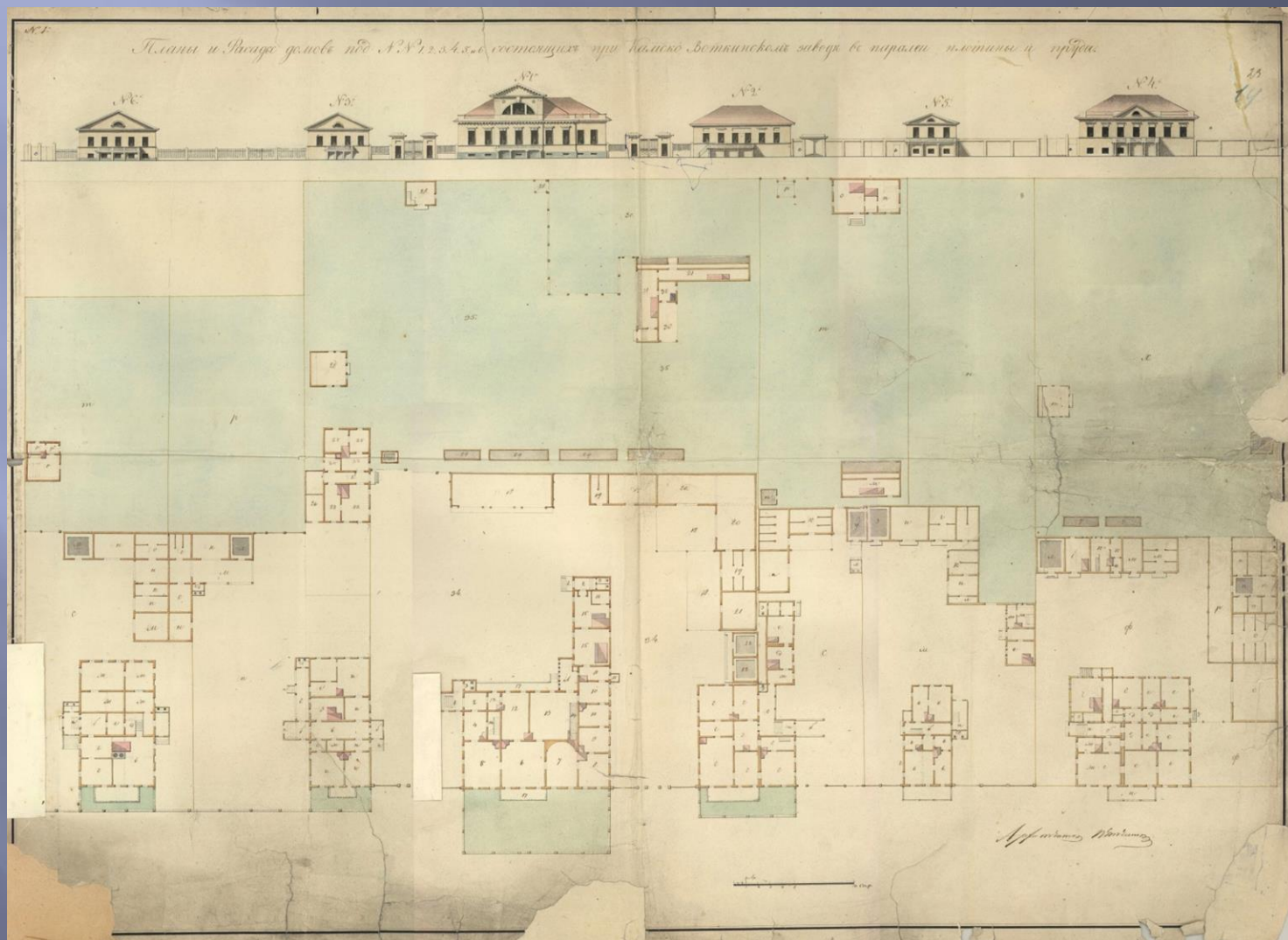


Содержание

СОДЕРЖАНИЕ

Краткая история музея-усадьбы.....	5
Территория усадьбы.....	8
Планировка усадебного дома.....	12
Прихожая.....	12
Зала.....	13
Столовая.....	14
Кабинет.....	15
Приемная.....	16
Голубая гостиная.....	17
Спальня родителей.....	18
Детская и девичья комнаты.....	18
Детская-пеленальная.....	19
Мезонин.....	20
Текст в рельефно-точечном формате.....	23

История Музея-усадьбы



Территория усадьбы

ТЕРРИТОРИЯ УСАДЬБЫ

Общая площадь усадьбы 2,1 гектара: по обе стороны от дома №1 - дома горного начальника, стоят казённые дома, в которых снимали квартиры заводские чиновники. Также здесь расположены хозяйственные постройки, фруктовый сад и кусочек старой



липовой аллеи усадебного парка, с мемориальной липой, которая занесена в реестр памятников природы. Её возраст более 200 лет, и она является живой свидетельницей жизни Чайковских в усадьбе. На территории усадебного парка расположено три беседки: «детский домик», где проводил свой досуг Петя Чайковский с братьями и сестрой, одноэтажная зимняя и



Территория усадьбы



Мемориальная липа



Планировка усадебного дома

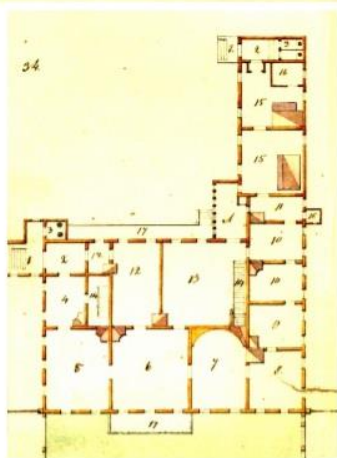
ПЛАНИРОВКА УСАДЕБНОГО ДОМА

Планировка усадебного дома, в котором жили Чайковские, практически не отличалась от установленных в те времена правил возведения русских усадеб. Кабинет



хозяйина и личные покои выходили окнами во двор, а окна парадных комнат, где семья отдыхала и устраивала приемы, смотрели на живописный парк и пруд.

В доме насчитывалось одиннадцать комнат, пять из них были отданы детям, в том числе и две в мезонине - детская и классная.



ПРИХОЖАЯ

Как и полагается, сначала любой посетитель дома попадает в прихожую. При Чайковских ее убранство было достаточно скромным: стояла вешалка для одежды, столик, висело зеркало.

Петр Ильич Чайковский

